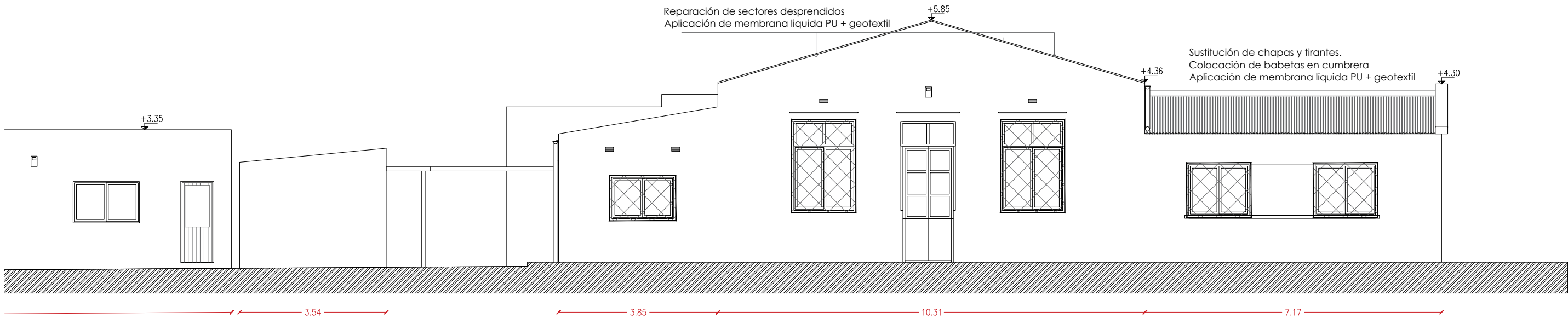
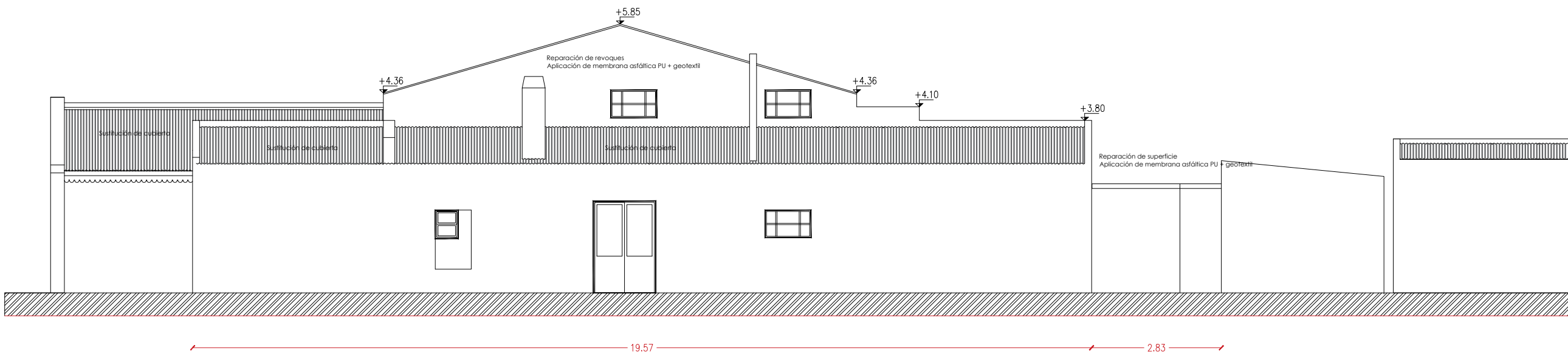


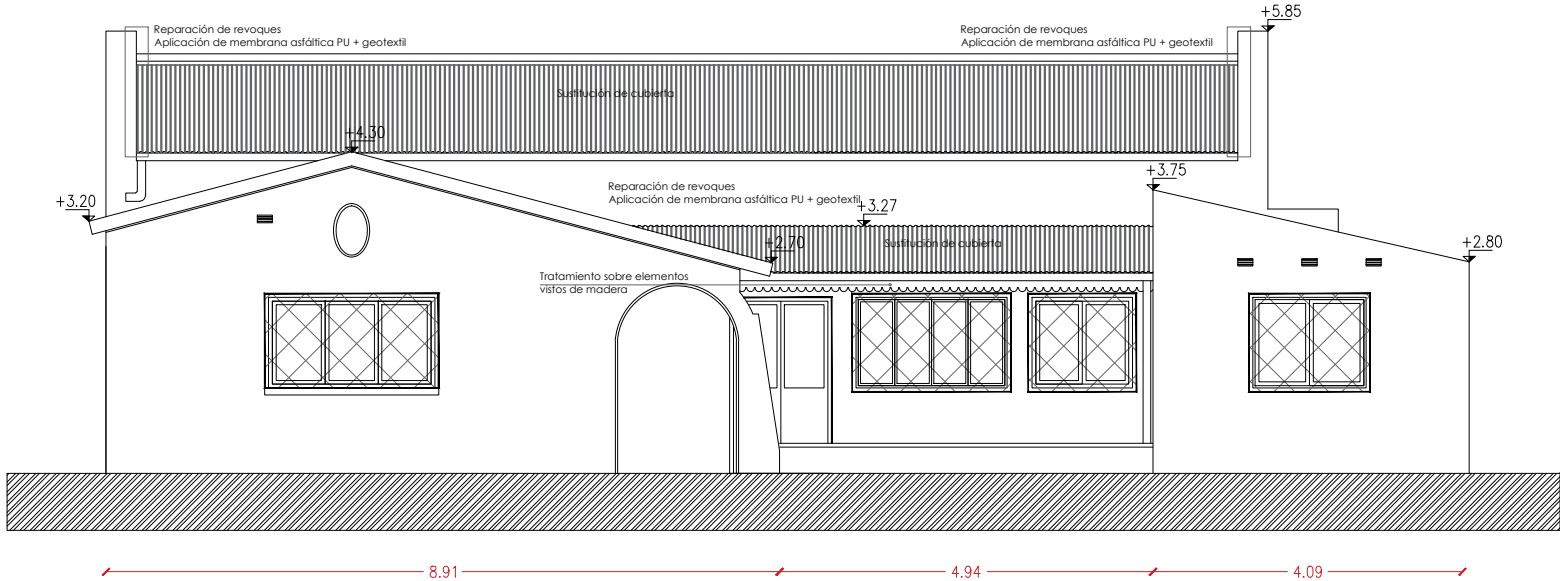
CORTE AA
Esc 1.100



FACHADA NORTE
Esc 1.100



FACHADA SUR
Esc 1.100



FACHADA OESTE
Esc 1.100

OBSERVACIONES:		
MODIFICACIONES:		
FECHA:	MOTIVO:	AUTORIZADO POR:



ANEP

CONSEJO DIRECTIVO CENTRAL
DIRECCIÓN SECTORIAL DE INFRAESTRUCTURA

OBRA: ESCUELA 18	LOCALIDAD: MERINOS	FECHA: 12/2022
	DEPARTAMENTO: RIO NEGRO	ESCALA: 1/100
PLANO DE: ALBAÑILERÍA	LAMINA Nro: L 5	
ARQUITECTO: PABLO SANTISTEBAN	FIRMA:	
AYTE. de ARQTO.:	FIRMA:	
TECNICO:	FIRMA:	

A5